



МИНТРУД  
РОССИИ

**Пособия  
для малообеспеченных семей  
на детей от 3 до 7 лет  
включительно**



# Что еще нового?

## ПОСОБИЯ СТАЛИ ДОСТУПНЕЕ ДЛЯ

### СЕМЕЙ СО СТУДЕНТАМИ



В составе семьи будут учитываться **дети** в возрасте до 23 лет, если они учатся очно

### СЕМЕЙ С ГРАЖДДАНАМИ С ИНВАЛИДНОСТЬЮ (дети-инвалиды и инвалиды с детства I группы)



Не учитываются компенсационные выплаты лицам, осуществляющим уход за детьми-инвалидами

### СЕМЕЙ С ОПЕКАЕМЫМИ ДЕТЬМИ



Пособия можно будет получить не только на родных детей, но и на тех, кто находится под опекой

# ДОХОДЫ



НИЖЕ ПРОЖИТОЧНОГО  
МИНИМУМА НА ЧЕЛОВЕКА

У взрослого члена семьи обязательно должен  
быть доход **по одной** из следующих категорий:



**ДОХОД ОТ ТРУДОВОЙ ИЛИ ТВОРЧЕСКОЙ  
ДЕЯТЕЛЬНОСТИ** (заработная плата,  
выплаты по гражданско-правовым  
договорам, авторские гонорары)



**ДОХОД ОТ ПРЕДПРИНИМАТЕЛЬСКОЙ  
ДЕЯТЕЛЬНОСТИ, ВКЛЮЧАЯ ДОХОДЫ  
САМОЗАНЯТЫХ**



**ПЕНСИЯ**



**СТИПЕНДИЯ**

Правило нулевого дохода — родители смогут получить выплату только если для отсутствия дохода на протяжении всего года были

**объективные причины:**



УХОД ЗА ДЕТЬМИ, В СЛУЧАЕ ЕСЛИ ЭТО ОДИН ИЗ РОДИТЕЛЕЙ  
В МНОГОДЕТНОЙ СЕМЬЕ



УХОД ЗА РЕБЕНКОМ, ЕСЛИ РЕЧЬ ИДЕТ О ЕДИНСТВЕННОМ  
РОДИТЕЛЕ (т.е. второго родителя нет физически)



УХОД ЗА РЕБЕНКОМ ДО ДОСТИЖЕНИЯ ИМ ВОЗРАСТА ТРЕХ ЛЕТ



УХОД ЗА ГРАЖДАНИНОМ С ИНВАЛИДНОСТЬЮ  
(ДЕТИ И НЕТРУДОСПОСОБНЫЕ ГРАЖДАНЕ)



ОБУЧЕНИЕ НА ОЧНОЙ ФОРМЕ ДЛЯ ЧЛЕНОВ СЕМЬИ МОЛОЖЕ  
23 ЛЕТ



СРОЧНАЯ СЛУЖБА В АРМИИ И 3-МЕСЯЧНЫЙ ПЕРИОД ПОСЛЕ  
ДЕМОБИЛИЗАЦИИ



ПРОХОЖДЕНИЕ ЛЕЧЕНИЯ ДЛИТЕЛЬНОСТЬЮ ОТ 3 МЕСЯЦЕВ



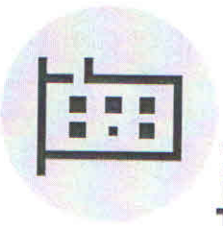
БЕЗРАБОТИЦА (нужна официальная регистрация в центрах за-  
нятости, учитывается до 6 месяцев нахождения в таком статусе)



ОТБЫВАНИЕ НАКАЗАНИЯ И 3-МЕСЯЧНЫЙ ПЕРИОД ПОСЛЕ  
ОСВОБОЖДЕНИЯ ИЗ МЕСТ ЛИШЕНИЯ СВОБОДЫ

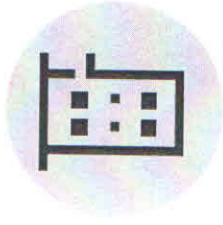
**КАКОЕ ИМУЩЕСТВО МОЖЕТ ИМЕТЬ СЕМЬЯ, ПРИЗНАННАЯ  
НУЖДАЮЩЕЙСЯ В ПОСОБИИ НА ДЕТЕЙ ОТ 3 ДО 7 ЛЕТ**

**НЕДВИЖИМОСТЬ + ТРАНСПОРТ\*\***



КВАРТИРА\*

ИЛИ



КВАРТИРЫ

(но не более 24 кв.м. на человека,  
если квартир несколько)



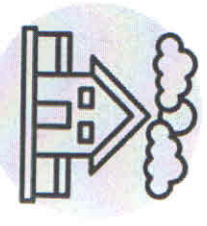
ЛЕГКОВАЯ  
МАШИНА\*\*

+



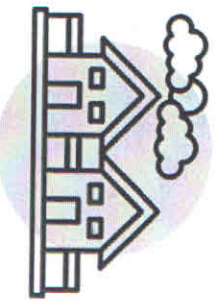
МОТОЦИКЛ\*\*

+



ДОМ\*

ИЛИ



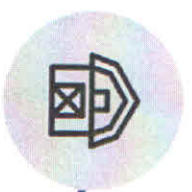
ДОМА

(но не более 40 кв.м. на человека,  
если домов несколько)



САМОХОДНАЯ  
ТЕХНИКА\*\*\*  
(трактор)

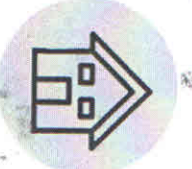
+



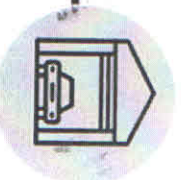
+



+



+



НЕЖИЛОЕ ЗЕМЕЛЬНЫЕ ДАЧА ГАРАЖ ИЛИ  
СТРОЕНИЕ УЧАСТКИ\* МАШИННОЕ  
(не более 0,25 га МЕСТО  
общей площадью)



МАЛОМЕРНОЕ  
СУДНО\*\*\*

\* Исключение — квартира, дом или земельный участок были выданы в качестве мер соцподдержки многодетной семье.

\*\* 2 транспортных средства для семей в составе которых есть гражданин с инвалидностью или многодетных, а также если ТС выдано в качестве меры соцподдержки.

\*\*\* Учитывается только техника моложе 5 лет.

# ПОСОБИЯ НА ДЕТЕЙ ОТ 3 ДО 7 ЛЕТ

## НЕДВИЖИМОСТЬ

+

## ТРАНСПОРТ\*\*



КВАРТИРА\*

или



КВАРТИРЫ

(но не более 24 кв.м. на человека, если квартир несколько)

+



ДОМ\*

или



ДОМА

(но не более 40 кв.м. на человека, если домов несколько)

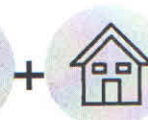
+



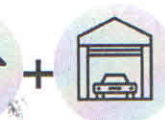
НЕЖИЛОЕ СТРОЕНИЕ



ЗЕМЕЛЬНЫЕ УЧАСТКИ\* (не более 0,25 га общей площадью)



ДАЧА



ГАРАЖ ИЛИ МАШИННОЕ МЕСТО



ЛЕГКОВАЯ МАШИНА\*\*



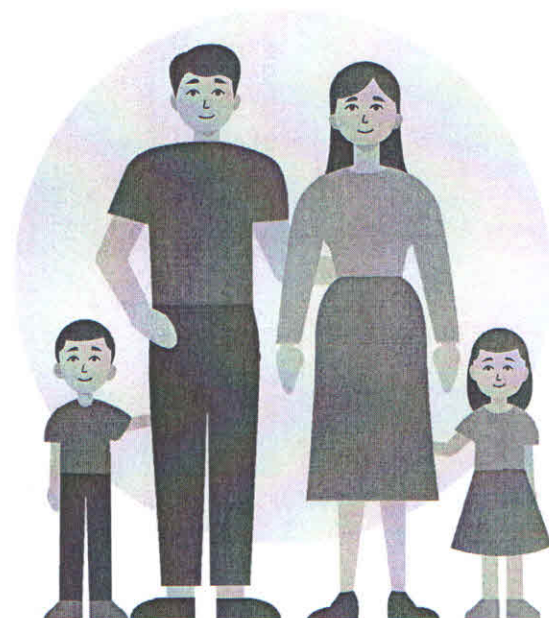
МОТОЦИКЛ\*\*



САМОХОДНАЯ ТЕХНИКА\*\*\* (трактор)



МАЛОМЕРНОЕ СУДНО\*\*\*



## ДОХОДЫ



НИЖЕ ПРОЖИТОЧНОГО МИНИМУМА НА ЧЕЛОВЕКА

У взрослого члена семьи обязательно должен быть доход **по одной** из следующих категорий:



ДОХОД ОТ ТРУДОВОЙ ДЕЯТЕЛЬНОСТИ (заработная плата, авторские гонорары, выплаты по гражданско-правовым договорам)



ДОХОД ОТ ПРЕДПРИНИМАТЕЛЬСКОЙ ДЕЯТЕЛЬНОСТИ, ВКЛЮЧАЯ ДОХОДЫ САМОЗАНЯТЫХ



ПЕНСИЯ



СТИПЕНДИЯ

**Правило нулевого дохода** — родители смогут получить выплату только если для отсутствия дохода на протяжении всего года были **объективные причины**:



УХОД ЗА ДЕТЬМИ, В СЛУЧАЕ ЕСЛИ ЭТО РОДИТЕЛЬ В МНОГОДЕТНОЙ СЕМЬЕ



УХОД ЗА РЕБЕНКОМ, ЕСЛИ РЕЧЬ ИДЕТ О ЕДИНСТВЕННОМ РОДИТЕЛЕ (т.е. второго родителя нет физически)



УХОД ЗА РЕБЕНКОМ ДО ДОСТИЖЕНИЯ ИМ ВОЗРАСТА ТРЕХ ЛЕТ



УХОД ЗА ГРАЖДАНИНОМ С ИНВАЛИДНОСТЬЮ (ДЕТИ И НЕТРУДОСПОСОБНЫЕ ГРАЖДАНЕ)



ОБУЧЕНИЕ НА ОЧНОЙ ФОРМЕ ДЛЯ ЧЛЕНОВ СЕМЬИ МОЛОЖЕ 23 ЛЕТ



СРОЧНАЯ СЛУЖБА В АРМИИ И 3-МЕСЯЧНЫЙ ПЕРИОД ПОСЛЕ ДЕМОБИЛИЗАЦИИ



ПРОХОЖДЕНИЕ ЛЕЧЕНИЯ ДЛИТЕЛЬНОСТЬЮ ОТ 3 МЕСЯЦЕВ



БЕЗРАБОТИЦА (нужна официальная регистрация в центрах занятости, учитывается до 6 месяцев нахождения в таком статусе)



ОТБЫВАНИЕ НАКАЗАНИЯ И 3-МЕСЯЧНЫЙ ПЕРИОД ПОСЛЕ ОСВОБОЖДЕНИЯ ИЗ МЕСТ ЛИШЕНИЯ СВОБОДЫ

\* Исключение — квартира, дом или земельный участок были выданы в качестве мер соцподдержки многодетной семье.

\*\* 2 транспортных средства для семей в составе которых есть гражданин с инвалидностью или многодетных, а также если ТС выдано в качестве меры соцподдержки.

\*\*\* Учитывается только техника моложе 5 лет.